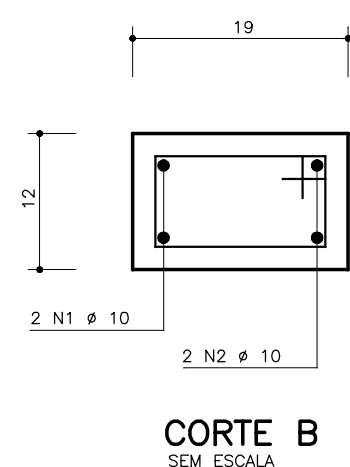
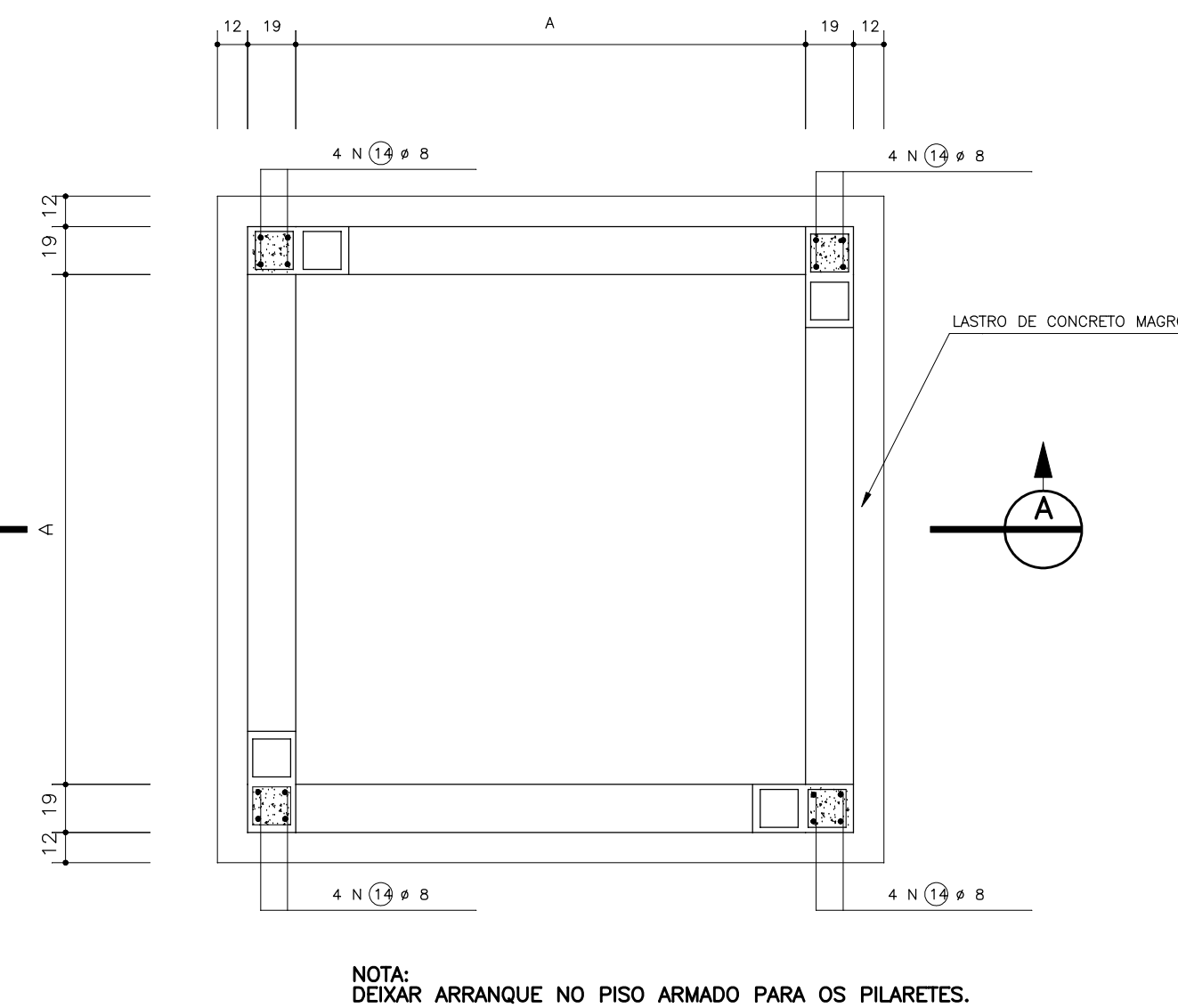
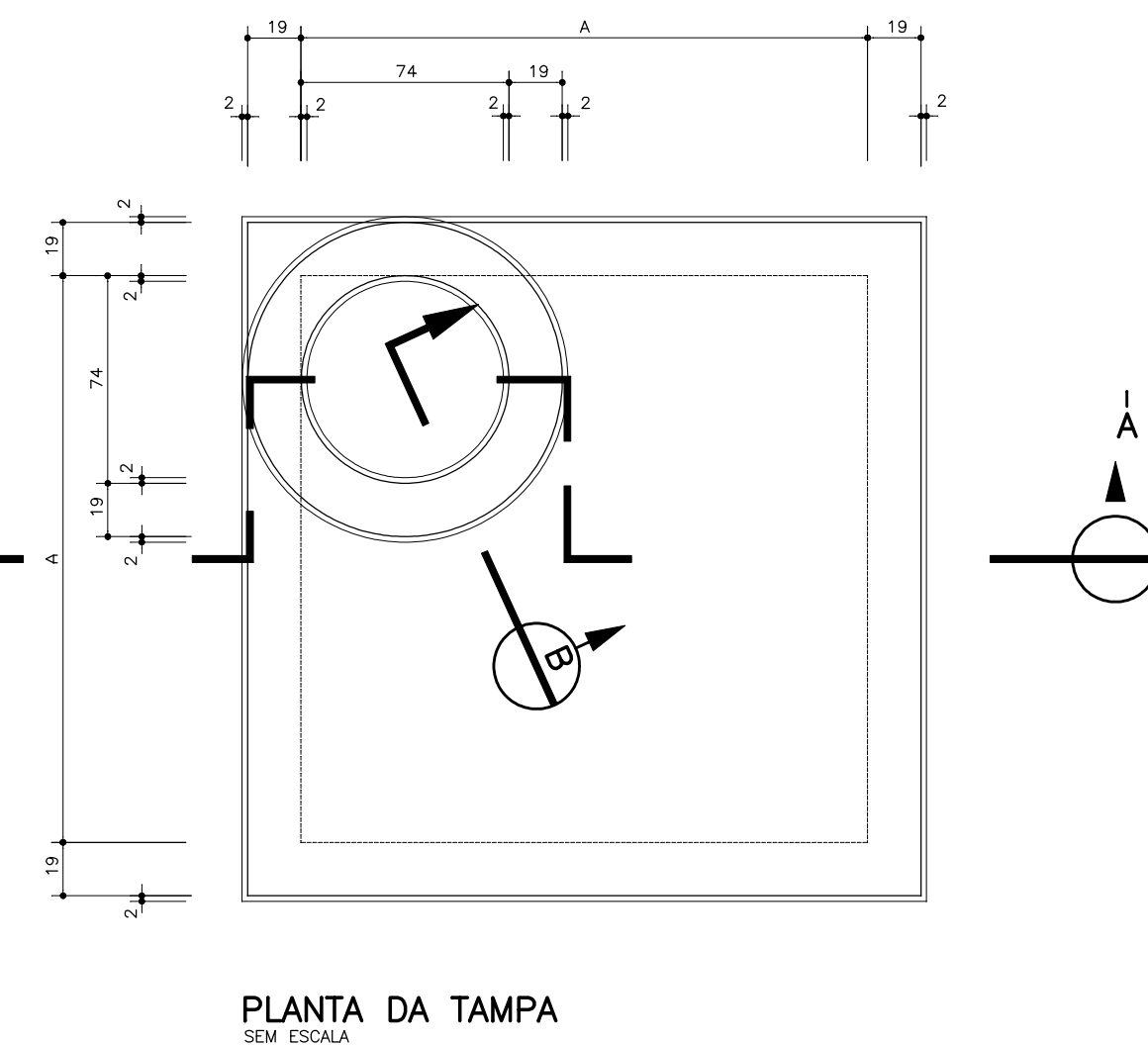
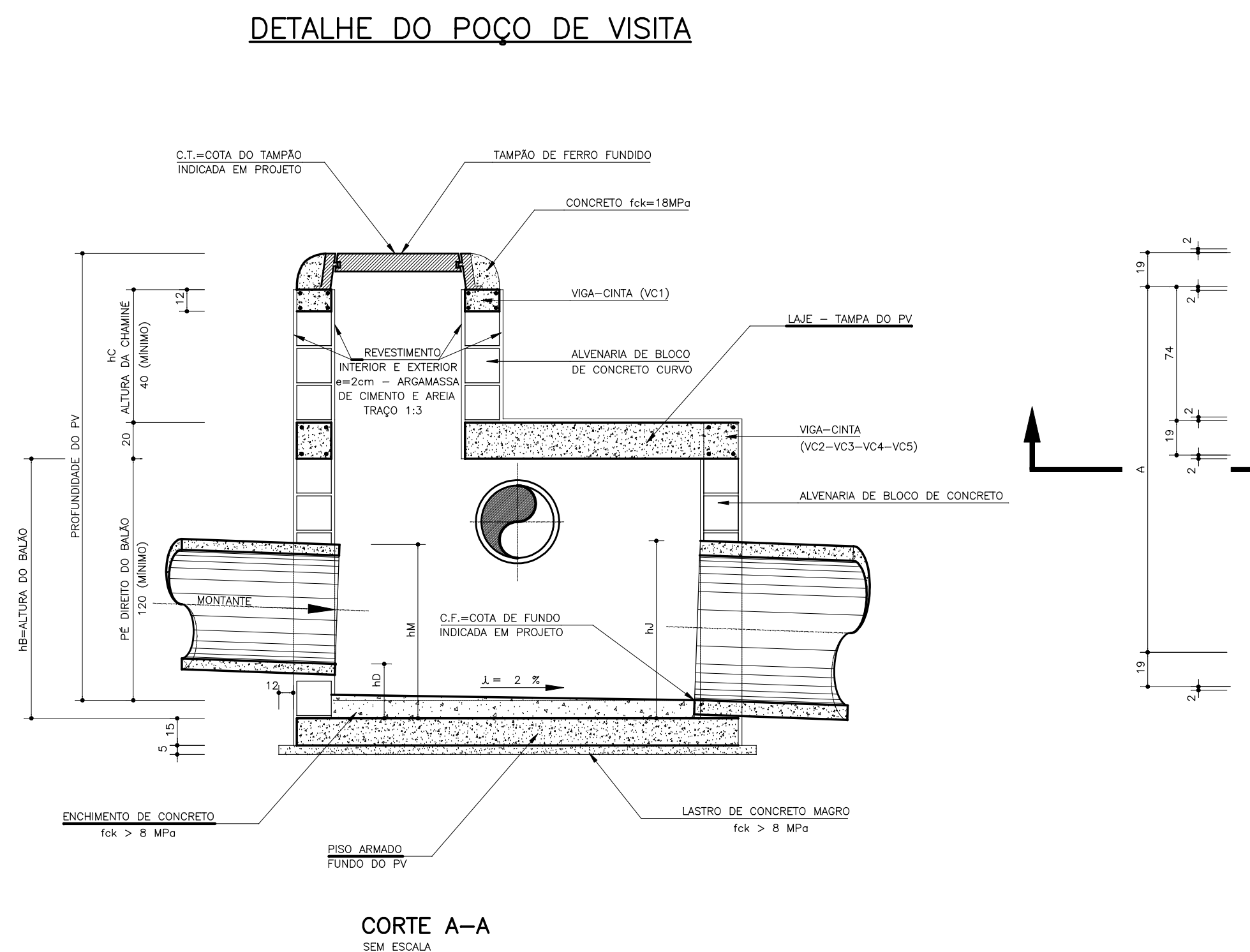
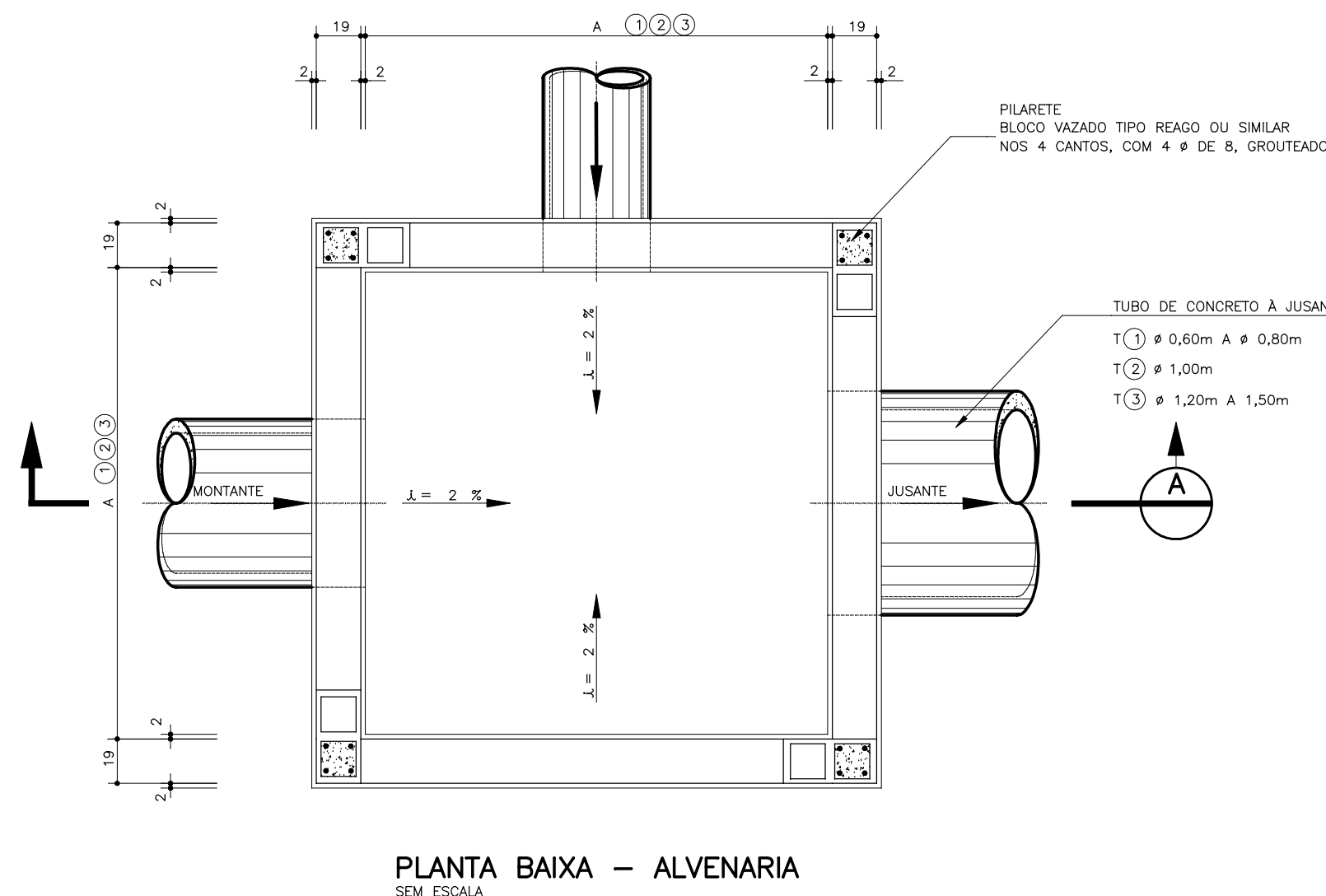
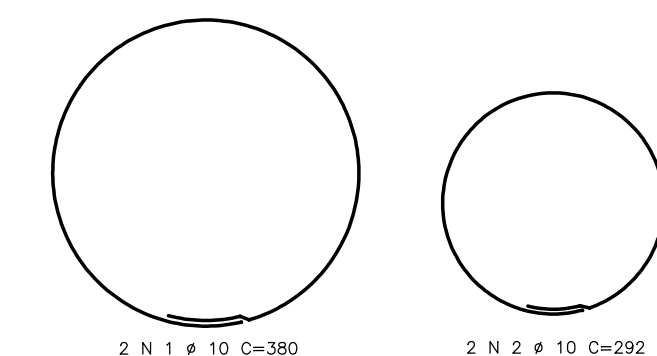


POÇOS DE VISITA — DIMENSÕES		
DIÂMETRO DO TUBO DE JUSANTE (m)	ALVENARIA (INTERNO) (cm)	LAJE E PISO ARMADO (cm)
ø 0,60 A ø 0,80	A ① 144	B ① 182
ø 1,00	A ② 164	B ② 202
ø 1,20 A ø 1,50	A ③ 224	B ③ 262

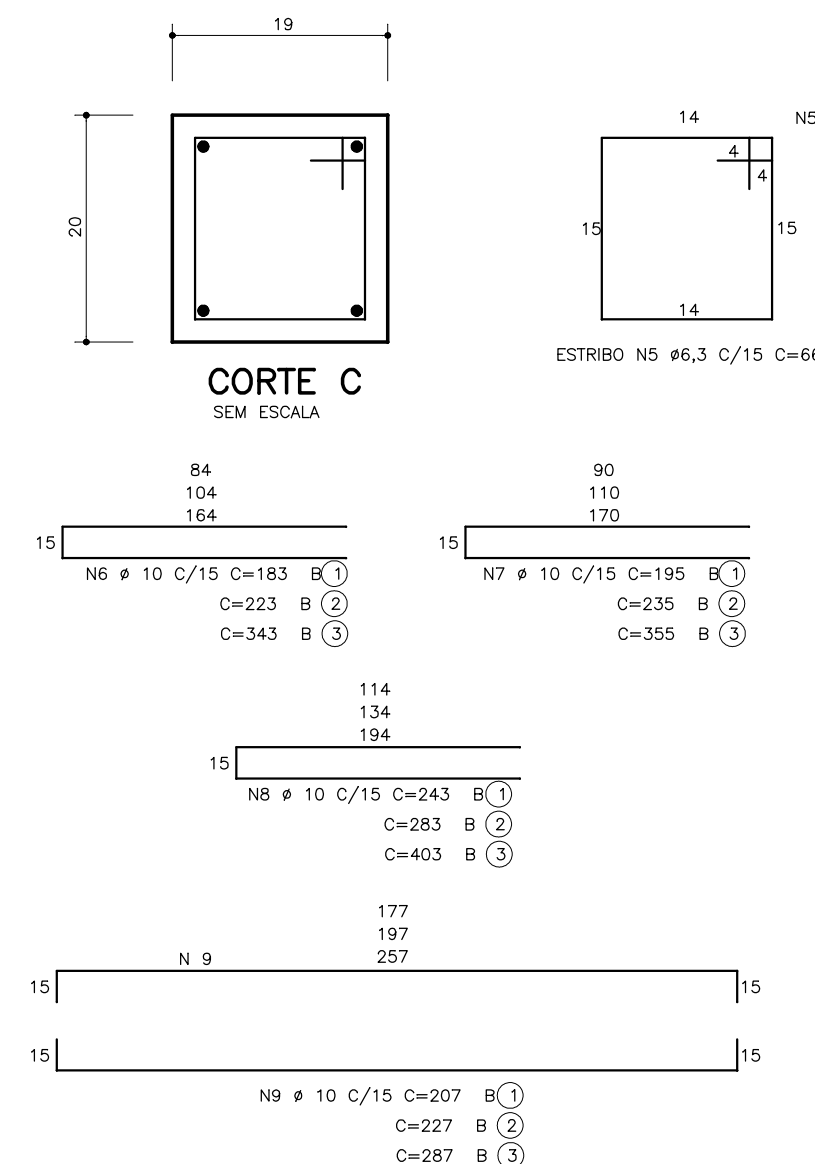


P.V. 1		LISTA DE FERROS		
POSICAO	Ø	QUANT.	COMPRIMENTO (cm)	
			UNITARIO	TOTAL
N1	10	2	380	760
N2	10	2	292	584
N3	6,3	18	50	900
N4	10	16	207	3312
N5	6,3	64	66	2904
N6	10	4	183	732
N7	10	4	195	780
N8	10	4	243	972
N9	10	22	207	2070
N10	12,5	2	180	360
N11	12,5	4	200	800
N12	12,5	2	230	460
N13	6,3	16	197	5152
N14	8,	16	198	3168



P.V. 2		LISTA DE FERROS		
Posição	Ø	QUANT.	COMPRIMENTO (cm)	
			UNITÁRIO	TOTAL
N1	10	2	380	760
N2	10	2	590	584
N3	6,3	18	50	900
N4	10	16	227	3632
N5	6,3	64	56	3234
N6	10	4	223	892
N7	10	4	235	940
N8	10	4	283	1132
N9	10	22	227	3178
N10	12,5	2	180	360
N11	12,5	4	230	920
N12	12,5	2	230	460
N13	6,3	36	217	6076
N14	8	16	hB	16hB

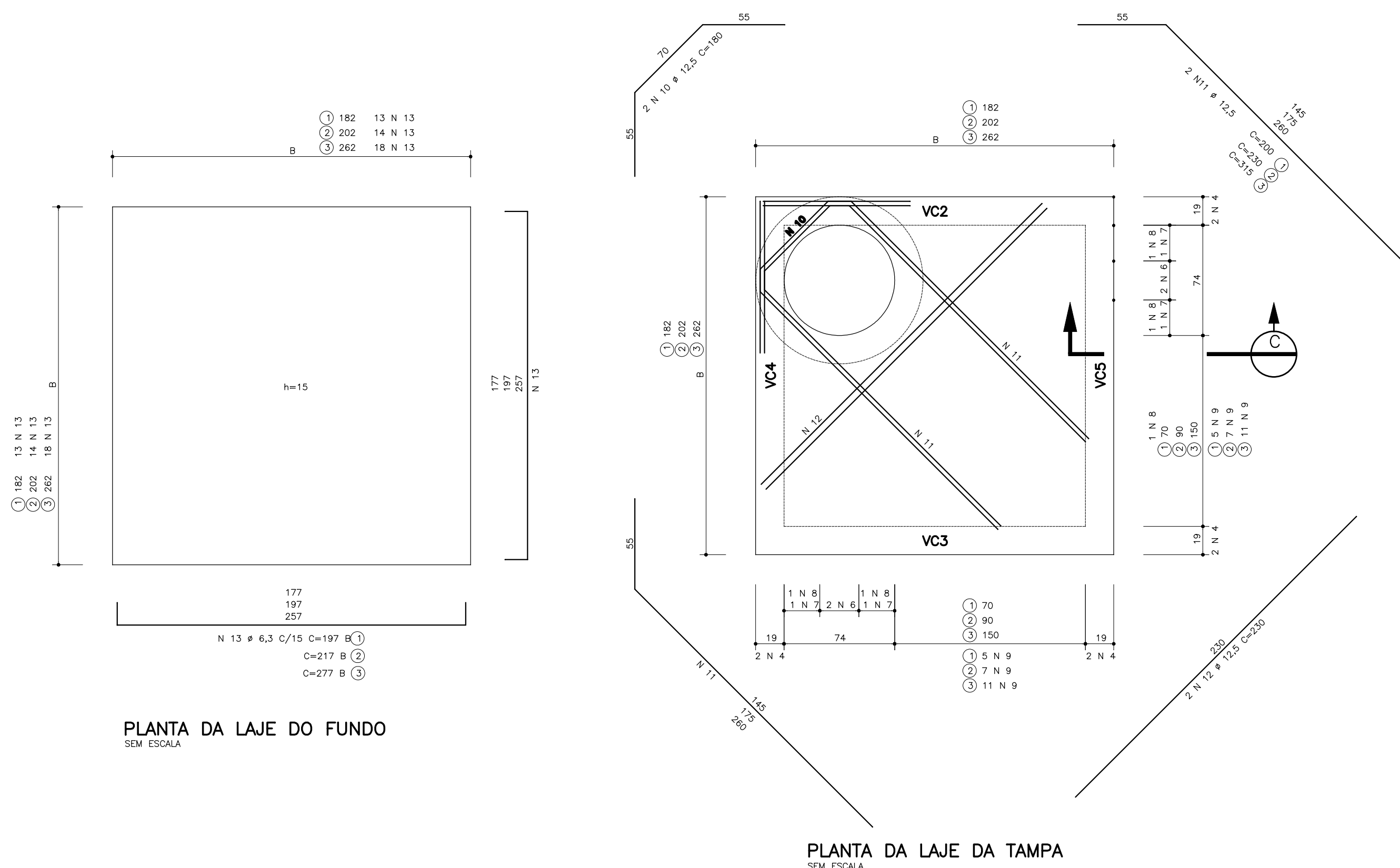
P.V. 3		LISTA DE FERROS		
Posição	Ø	QUANT.	COMPRIMENTO (cm)	
			UNITÁRIO	TOTAL
N1	10	2	380	760
N2	10	2	292	584
N3	6,3	18	50	900
N4	10	16	287	4592
N5	6,3	64	86	4224
N6	10	4	343	1372
N7	10	4	355	1420
N8	10	4	403	1612
N9	10	22	287	6314
N10	12,5	2	180	360
N11	12,5	2	135	260
N12	12,5	2	230	460
N13	6,3	36	277	9972
N14	8	16	nB	16nB



P.V. 1 RESUMO - AÇO CA-50B			
Ø	PESO UNIT. (kg)	COMPRIMENTO (m)	PESO TOTAL (kg)
6,3	0,25	67,48	17,0
8	0,40	23,20	9,5
10	0,63	92,10	58,0
12,5	1,00	16,20	16,5
PESO TOTAL			101,0

P.V. 2 RESUMO - AÇO CA-50B			
Ø	PESO UNIT. (kg)	COMPRIMENTO (m)	PESO TOTAL (kg)
6,3	0,25	77,68	19,5
8	0,40	25,60	10,5
10	0,63	111,18	70,0
12,5	1,00	17,40	17,5
PESO TOTAL			117,5

P.V. 3 RESUMO – AÇO CA-50B			
Ø	PESO UNIT. (kg)	COMPROMITO (m)	PESO TOTAL (kg)
6,3	0,25	119,28	30,0
8	0,40	31,20	12,5
10	0,63	166,54	105,0
12,5	1,00	20,80	21,0
P E S O T O T A L			168,5



NOTAS:

- 01 - MEDIDAS EM CENTÍMETROS E BÍTOLAS EM MILÍMETROS.
- 02 - O TAMPAPO DE FERRO FUNDO PODENDO SER CINZENTO OU DOCTIL, 70CM/A VOLTA DO P.V. PARA EXECUÇÃO DO REVESTIMENTO EXTERNO.
- 03 - ESCAVAR 10CM/A VOLTA DO P.V. PARA EXECUÇÃO DO REVESTIMENTO EXTERNO.
- 04 - REVESTIMENTO INTERNO E EXTERNO DO P.V. COM ARGAMASSA DE CIMENTO E AREIA NO TRAPO 1:3.
- 05 - OS TUBOS AFLUENTES E EFLUENTES PODENDO SER LIGADOS A QUALQUER UMA DAS FACES DO P.V., SEM COUS TER DIREÇÕES VARIÁVEIS CONFORME PROJETO.
- 06 - O RECOBRIMENTO MÍNIMO DO TUBO DE CONCRETO SOB O PAVIMENTO DEVERÁ SER MAIOR OU IGUAL A 70cm.
- 07 - NM - COTA DA GERADOR SUPERIOR DE MONTANTE MAIOR OU IGUAL A 150cm.
- 08 - NM - COTA DA GERADOR SUPERIOR DE LUSANTE.
- 09 - ND - COTA DO DEGRAU HERÁULICO DE MONTANTE MENOR OU IGUAL A 150cm.
- 10 - AÇO CA-50B.
- 11 - RECOBRIMENTO DAS ARMADURAS = 2,5 cm.
- 12 - CONCRETO ESTRUTURAL - fck MAIOR OU IGUAL A 18 MPa.
- 13 - CONCRETO MORTAR - fck MAIOR OU IGUAL A 8 MPa.
- 13 - PARA INSPIRAÇÃO NO PIV USAR ESCADA DE CORDA DE NYLON COM DEGRAUS DE MADEIRA OU SIMILAR.

00	MAR/2022		EMISSÃO INICIAL	JÉSSICA	FAUSTO
REVISÃO	DATA		NATUREZA	EXEC.	APROV.

PREFEITURA DO MUNICÍPIO DE CARAPICUÍBA

ASSUNTO: PROJETO BÁSICO DE DRENAGEM DE ÁGUAS PLUVIAIS

TÍTULO: PROJETO DE RECONFIGURAÇÃO GEOMÉTRICA – SEÇÕES TRANSVERSAIS

LOCAL: ESTRADA DO JACARANDÁ

BAIRRO: ALTO DE SANTA LÚCIA

TRECHO: CONFORME A PLANTA

AUTOR:



R00-2125-DRE-006-DET
REV. 0

RESP. TÉCNICO: FAUSTO BATISTA		CREA: 0682525642		ART: 280727230220536647	
Nº PROCESSO: 29200/21		ESCALA: INDICADA		DATA: 08/03/2022	
Nº CONTRATO: 81/21		ARQUIVO DIGITAL: R00-2125-DRE-006-DET.dwg		FOLHA: 6	
PROJETISTA: GUSTAVO R. ARDORE		08/03/2022			
DESENHISTA: JÉSSICA SCHMEING		08/03/2022			
VERIFICAÇÃO: SANDRA MAYUMI MISHIMA		08/03/2022			
APROVAÇÃO: FAUSTO BATISTA		08/03/2022			
RESP. TÉCNICO: FAUSTO BATISTA		08/03/2022			